

INFORMACIÓN SOBRE LA VIVIENDA

Ubicación: c/ Emilio García Grediaga, núm. 2 (Aranjuez)

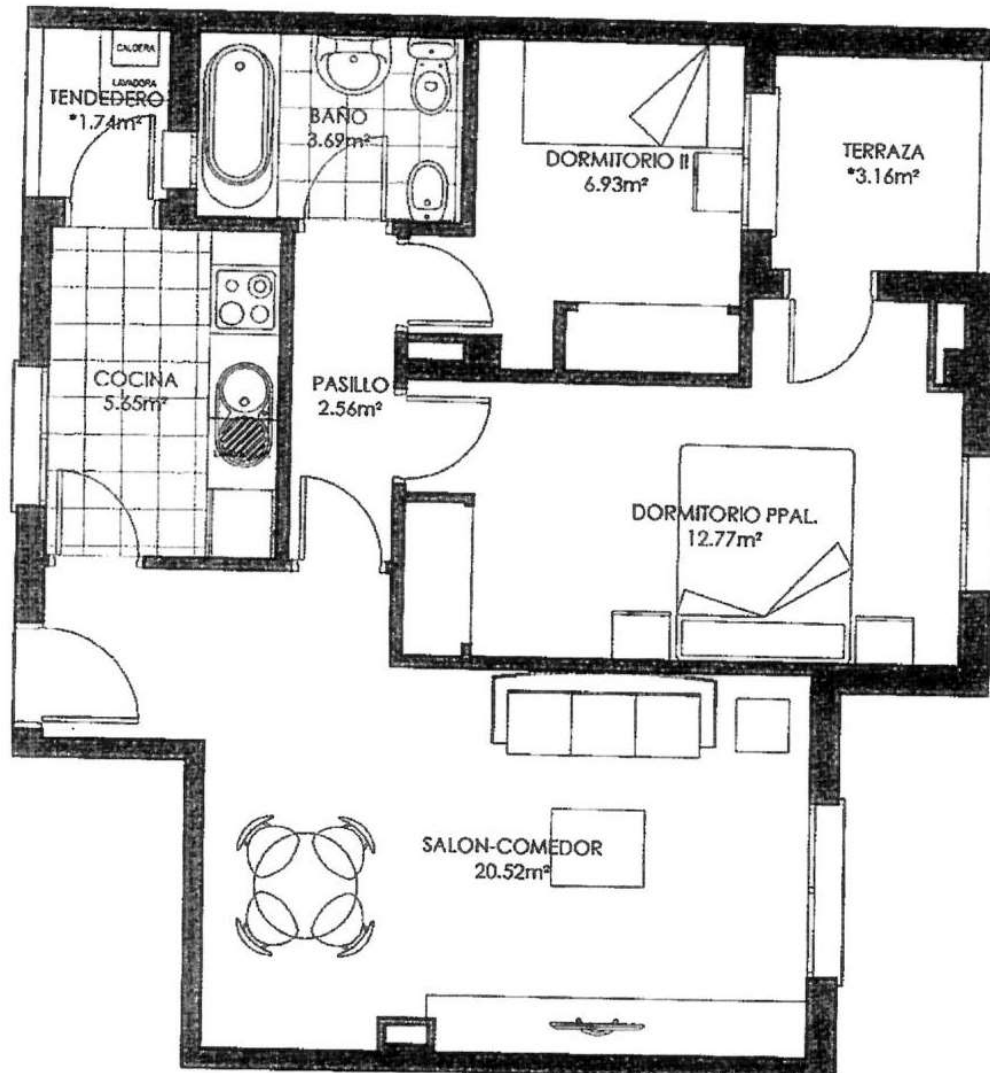
VI-4 -1 -C

Superficie Útil: 54,57

Nº de Dormitorios: 2

Anejos Vinculados:

- Garaje nº: GA-156-S3
- Trastero nº: TR-77-S2



portal 4 - planta primera - letra C - vivienda tipo VT 24